

LA RADIO



Courtesy of National Broadcasting Co.

"Wireless Telegraphy" in Frank Moore Colby, Ed. (1907) *Nelson's Encyclopedia*, Vol. 12, Thomas Nelson and Sons, New York, p. 613F, fig. 4

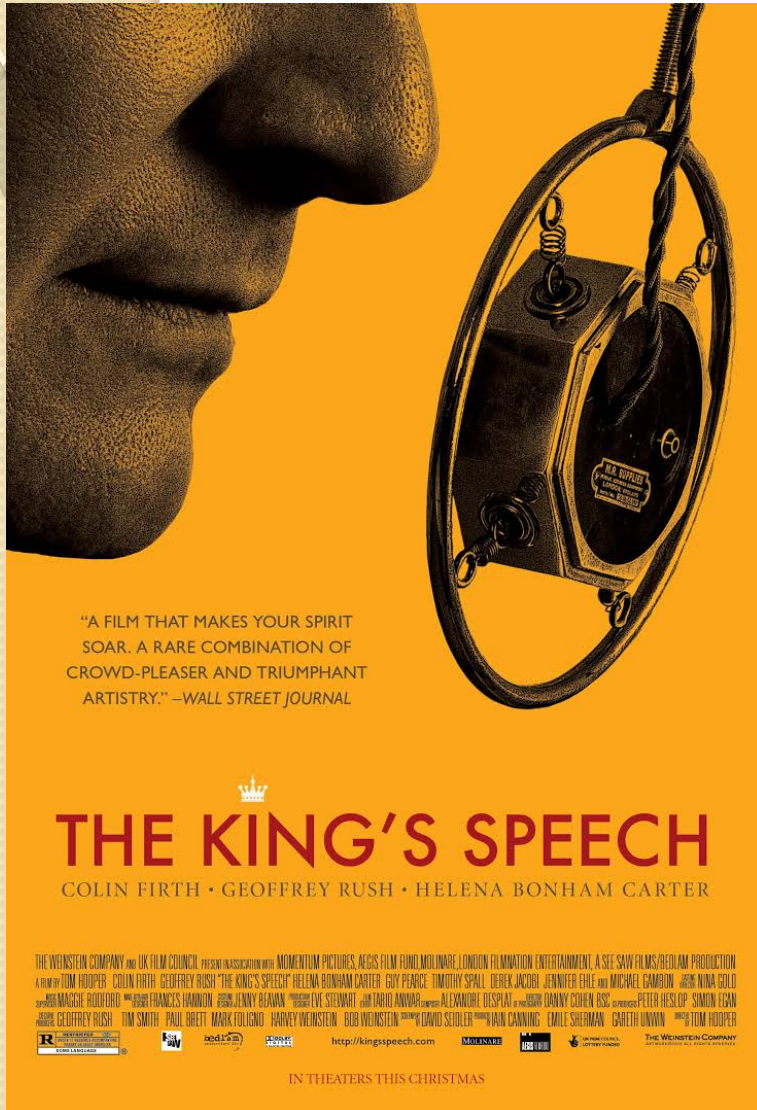
LA RADIO

Todas las emisiones radiofónicas que se hicieron durante los años 20 y los años 30 se realizaron en AM, usando preferiblemente la banda de Onda Media (entre 535 y 1.705 kHz). El problema principal de este sistema es que no dispone de ninguna protección para las interferencias provocadas por las líneas eléctricas, otras emisoras que usaran la misma frecuencia, los rayos eléctricos o cualquiera otra fuente sonora.

Una solución que se encontró fue el distanciamiento de las frecuencias en la banda, estableciéndose en 10 kHz en EUA y en 9 en Europa. La cadena norteamericana RCA financió la investigación en FM, (entre 88 y 108 kHz) cuyo uso para la transmisión del sonido fue descubierto y patentado por el ingeniero Edwin Armstrong en 1933.

LA RADIO

https://www.youtube.com/watch?v=U_A08Ejzgbw



El verdadero discurso del Rey

Documentos TV, RTVE, 7 de febrero de 2013

<https://www.youtube.com/watch?v=NdQum8zzSSY>

LA RADIO

Los cambios en las bandas de frecuencia en EUA y la Segunda Guerra Mundial postergaron la implantación del nuevo sistema de difusión radiofónico. Mientras llegaba (en 1948 se emitió experimentalmente a través de KE2XCC en Alpine, New Jersey), en las emisoras comenzaron a aplicarse avances tecnológicos que como la cinta magnética o el transistor, que cambiaron de manera radical la manera de hacer y escuchar los programas.

Los primeros desarrollos datan de 1898, cuando el inventor danés **Valdemar Poulsen** hizo una grabación magnética de su voz en un alambre de piano. Durante décadas desarrolló el invento, que utilizaba hilo metálico como soporte. Fue el alemán **Fritz Pfleumer** quien incorporaría en 1933 la base plástica elástica y trabajaría en AEG desarrollando el magnetófono de cinta magnética en colaboración con BASF.

LA RADIO

Los inventos alemanes pasaron a manos estadounidenses en los últimos años de la guerra, como las de **Jack Mullin**, quien trasladó dos magnetófonos y 50 carretes de grabación a su país. A una de las dos presentaciones que realizó en 1947 asistió **Murdo McKenzie**, director técnico de la emisora del cantante **Bing Crosby**, quien quedó entusiasmado con la calidad del sonido grabado. La suya fue la primera radio que usó el magnetófono para hacer la emisión de un programa grabado, y la primera en usar un segundo aparato con copia del programa como respaldo en la emisión. El propio Crosby invirtió en la empresa **Ampex**, quien pondría en marcha los primeros grabadores profesionales, y presionó a la cadena **ABC** para que implantara en sus emisiones el invento.

LA RADIO

La emisión regular en FM comenzó a realizarse en Europa como consecuencia de la saturación del espectro que se produjo con la recuperación de las emisiones a partir de 1945. La BBC comenzó a programar en esa frecuencia hasta 3 señales a partir de 1955, pero se generalizó con la privatización parcial de 1973. En España se aplicaría esta banda a partir de 1979, cuando finalmente consiguió aprobarse el “Plan Técnico Transitorio del Servicio Público de Radiodifusión Sonora en Ondas Métricas con Modulación de Frecuencia”.

El 1 de junio de 1961, a las 0:01 horas, la emisora WGEM-FM se convirtió en la primera de los EUA en emitir su programación en estéreo.

LA RADIO

La aplicación de las tecnologías de transistores al sistema de radiodifusión tuvo un hito clave con la comercialización del modelo Regency-T1 en 1954, producido por Texas Instruments en colaboración con Industrial Development Engineering Associates (I.D.E.A.).

En 1955 se puso a la venta el modelo TR-55, primer transistor fabricado por la recientemente creada marca japonesa Sony.

En 1956, Chrysler incorporó una radio de transistores por primera vez en sus vehículos como un extra opcional.

